

B&BITALIAHOME

LIFESTYLE & INTERNATIONAL DESIGN LIFESTYLE & INTERNATIONAL DESIGN LIFESTYLE & INTERNATIONAL DESIGN

n.12



B&B
ITALIA

B&B ITALIA HOME
12



LOOK OUT ON A
CENTURY CLOISTER

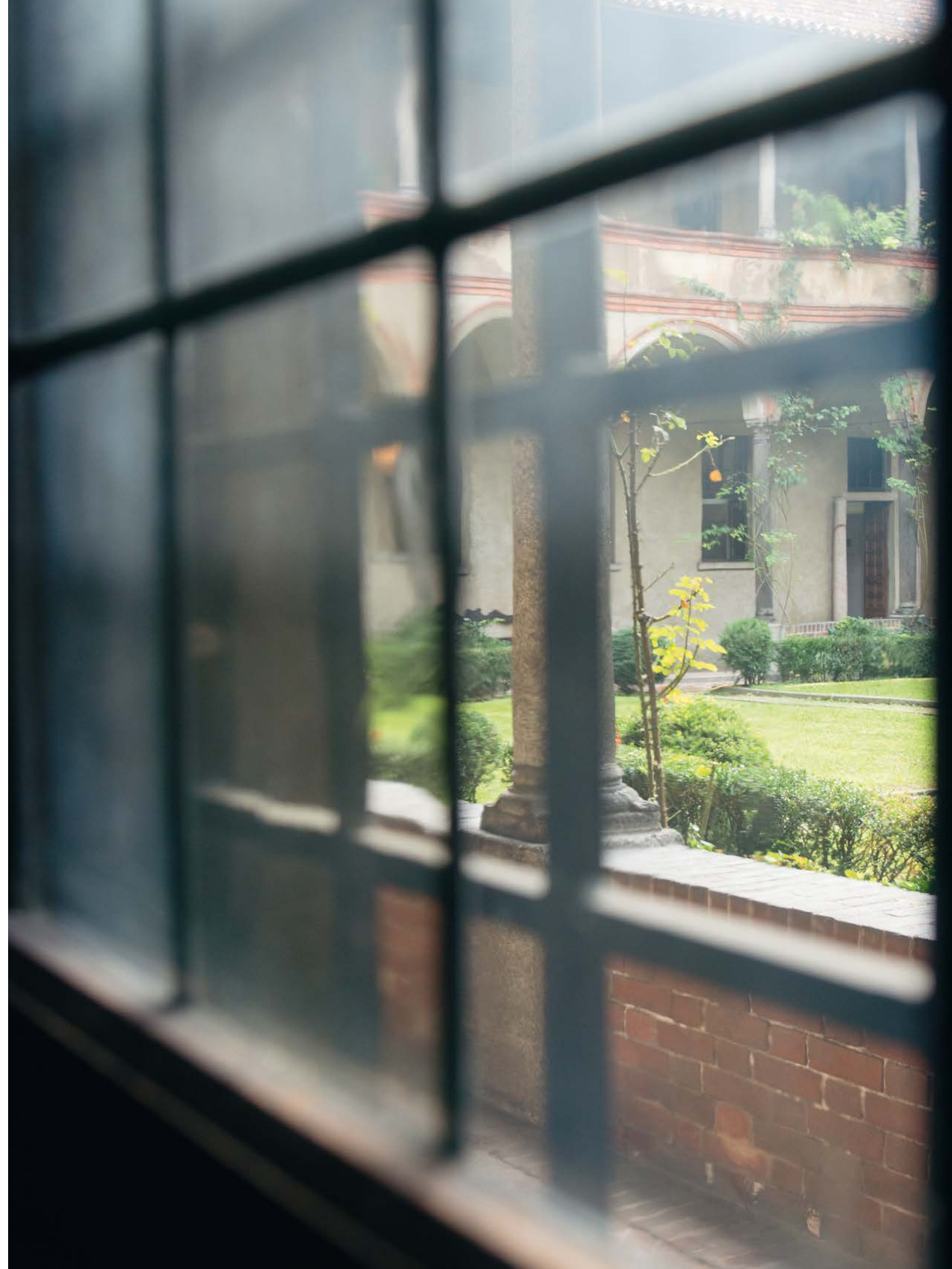
AN AUSTERE BUILDING
AMONG AUSTERE
BUILDINGS REVEALS
AN UNPREDICTABLE
PAST OUTLINED BY
A CLOISTER, A WELL
AND A ROSE GARDEN

UN PALAZZO AUSTERO TRA PALAZZI AUSTERI SVELA UN PASSATO IMPREVEDIBILE DISEGNATO
DA UN CHIOSTRO, UN POZZO E DELICATI ROSETI

8

P R I V A C Y

T H E F O R G O T T E N L U X U R Y O F S I L E N C E
I L P R I V I L E G I O D I M E N T I C A T O D E L S I L E N Z I O



SENSIBLE RESTORATIONS THAT RESPECT TRADITION WHILE CONTEMPORARY DECOR EXALTS ITS CHARM

IL RESTAURO SENSIBILE RISPETTA IL PASSATO, GLI ARREDI CONTEMPORANEI NE ESALTANO IL FASCINO

Michel Effe modular seating system_sistema di sedute componibili **Diesis** small table_tavolino
Frank small table_tavolino **Eileen** small table_tavolino **Suavis** carpet_tappeto
p 12/13 **Michel Effe** modular seating system_sistema di sedute componibili
Frank small table_tavolino **Eileen** small table_tavolino **Harry large** ottoman_pouf **Suavis** carpet_tappeto





N U A N C E S

D E S I G N E R G L A S S W O R K A N D A N T I Q U E E N A M E L S
M A R M O , N U O V I V E T R I D E S I G N E V E C C H I S M A L T I

Michel Effe modular seating system_sistema di sedute componibili **Diesis** small table_tavolino
Almora armchair and ottoman_poltrona e pouf **Suavis** carpet_tappeto
p 18/19 **Almora** armchair and ottoman_poltrona e pouf **Harry large** ottoman_pouf **Suavis** carpet_tappeto
Fat-Sofa Outdoor sofa_divano **Springtime** small table_tavolino
p 20/21 **Fat-Sofa Outdoor** sofa_divano **Springtime** small table_tavolino





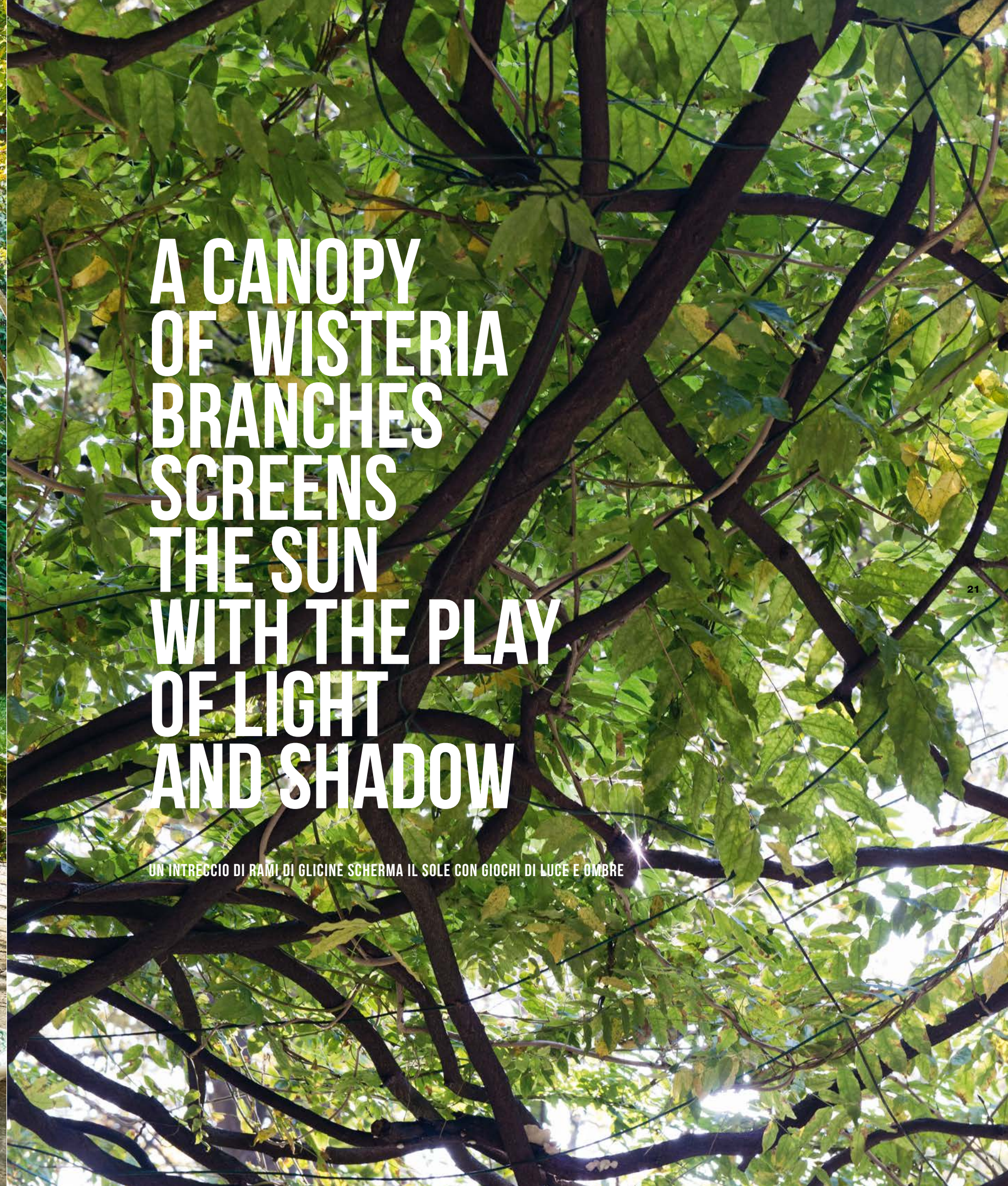
EVERGREEN





A CANOPY OF WISTERIA BRANCHES SCREENS THE SUN WITH THE PLAY OF LIGHT AND SHADOW

UN INTRECCIO DI RAMI DI GLICINE SCHERMA IL SOLE CON GIOCHI DI LUCE E OMBRE





UNDERNEATH THE FAMILY TAPESTRY HANDICRAFT PIECES AND MEMORY ITEMS

SOTTO L'ARAZZO DI FAMIGLIA, OGGETTI DI MEMORIA E DI ARTIGIANATO





TRANSPARENCIES

A REINVENTED CLASSIC, MADE OF MURANO GLASS
UN CLASSICO RIEDITATO IN VETRO SOFFIATO DI MURANO



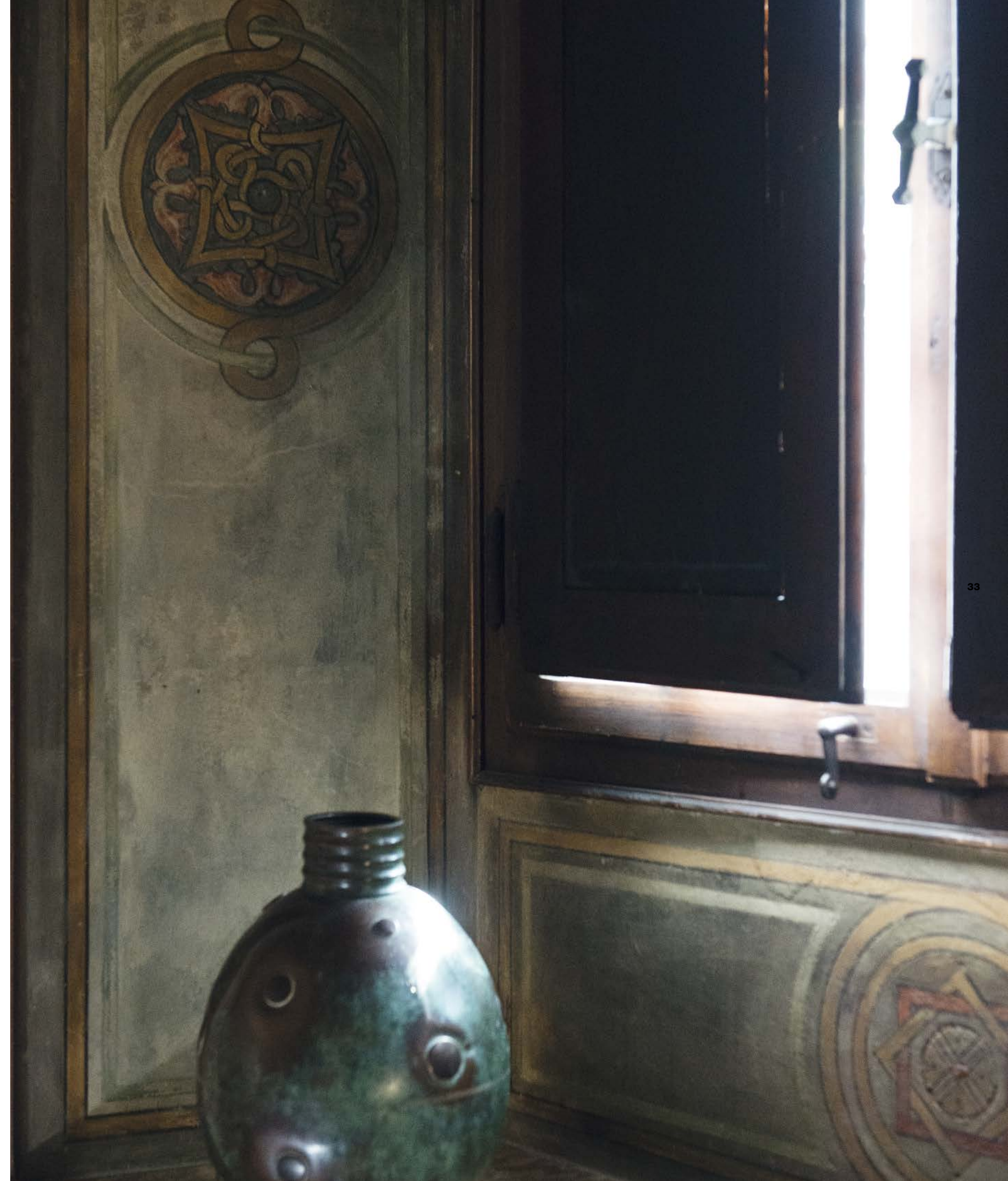


H O M E W O R K

E V E R Y T H I N G I N I T S P L A C E
O G N I C O S A T R O V A I L S U O P O S T O

THE PAST AS A TREASURED COMFORTING FRAME

IL PASSATO COME CORNICE RASSICURANTE E PREZIOSA





34

35



M E M O R I E S





F A R A W A Y

OUTSIDE, ALONG THE DISTANCE, THE BUZZ OF THE CITY
QUI, DOVE NON ARRIVA IL RUMORE DELLA CITTÀ

A NEW POINT OF VIEW

The vista unveils the Duomo, the Velasca tower, the new skyscrapers and the Alps. The whole city is at its feet. The interiors are constantly communicating with the landscape, impeccable and unassuming.

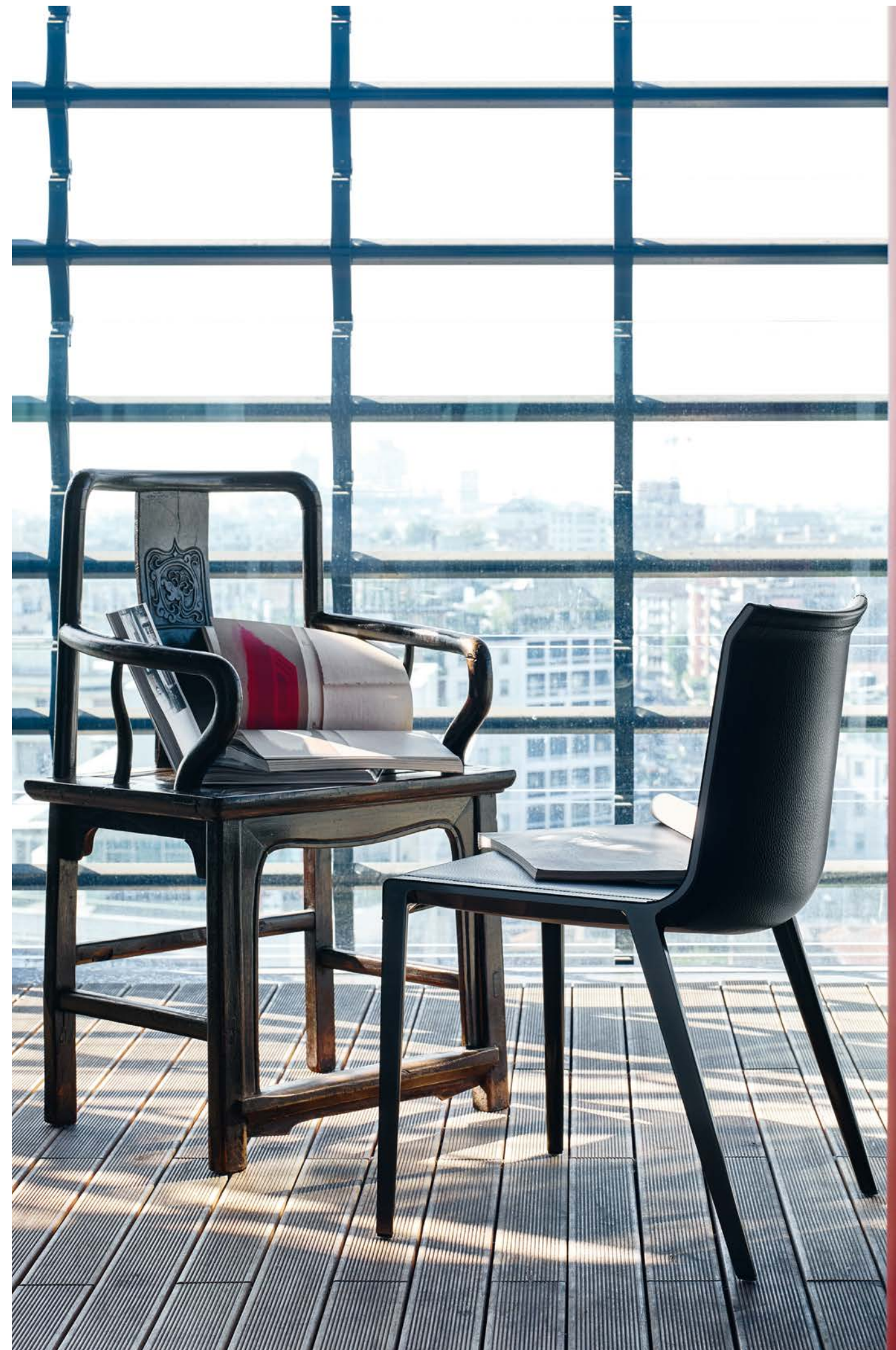
Si vedono il Duomo, la Torre Velasca, i nuovi grattacieli, le Alpi. La città è ai suoi piedi e i suoi interni, in costante comunicazione con il paesaggio, si rivelano impeccabili, senza esibizionismi.



THE SCENIC FLOOR TO CEILING GLASS WINDOW OPENS OUT ON THE CITY.
La scenografia di una vetrata a tutta altezza, aperta sulla città.



PAST AND PRESENT BETWEEN ARCHITECTURE AND DESIGN.
Dialogo tra architettura e design di ieri e oggi.





50



51

Athos '12 table_tavolo **Charlotte** chairs_sedie **Suavis** carpet_tappeto
p 52/53 **Michel Club** modular seating system_sistema di sedute componibili **Michel** small tables_tavolini
Mart armchairs_poltrone **Frank** small tables_tavolini **Frank '12** service element_elemento di servizio
Crinoline armchair_poltrona **Suavis** carpet_tappeto





54

EVEN THE RUG HAS ITS OWN DESIGN.
Anche il tappeto ha un disegno d'artista.

55

Frank ottoman and small table_pouf e tavolino

NOTHING IS SUPERFLUOUS. EVERYTHING IS IRREPLACEABLE.

Nulla è superfluo. Tutto è insostituibile.

56

Crinoline armchair_poltrona **Frank** ottoman_pouf
Frank '12 elementi di servizio_service elements **Michel Club** modular seating system_sistema di sedute componibili
p 58/59 **Mart** armchairs_poltrone **Frank** small tables_tavolini **Michel** small tables_tavolini
Michel Club modular seating system_sistema di sedute componibili **Suavis** carpet_tappeto







THE ANTIQUE CHINESE SCREEN POSSESSES THE GOLDEN HUES OF VELVET
L'antico paravento cinese ha i toni dorati del velluto.



PLAY OF LIGHT AND EVOCATIVE MIRROR IMAGES.
Giochi di luce e suggestivi rimandi di specchi.





66

p 66/67 **Crinoline** armchair_poltrona **Springtime** small table_tavolino
Ravel modular seating system_sistema di sedute componibili
p 67 **Michel Club** modular seating system_sistema di sedute componibili
Eileen small tables_tavolini **Frank** small tables_tavolini **Suavis** carpet_tappeto



67



THE STAIRCASE RISES INTO THE NIGHT.
La scala sale verso la notte.



MODERATE PROPORTIONS CREATE ALCOVE-LIKE SPACES.
Proporzioni contenute per creare l'effetto alcova.



p 72 **Alys** bed_letto **Mirto Outdoor** chaise longue with adjustable back and service element_
chaise longue con schienale regolabile e tavolino di servizio
p 73 **Awa** small tables_tavolini **Alys** bed_letto





74

BREAKFAST ON THE TERRACE, ONE SKYSCRAPER AT A TIME.
Colazione in terrazza di grattacielo in grattacielo.

75

MILAN DISCOVERS ITS NEW SKYLINE.
Milano si apre al nuovo skyline.



ONCE UPON A TIME

AN OLD WORKING CLASS NEIGHBORHOOD HAS GIVEN A NEW LIFE TO MUSEUMS, FASHION HOUSES AND RESIDENCIES, FORMERLY OLD WORKSHOPS AND LABORATORIES. SUCH AS THIS ONE, SHELTERED, HIDDEN, AS IF REMOVED FROM THE CITY.
IN UN VECCHIO QUARTIERE OPERAIO SONO NATI MUSEI, MAISON DELLA MODA E NUOVE ABITAZIONI, UNA VOLTA OFFICINE E LABORATORI. COME QUESTA, PROTETTA E NASCOSTA, COME NON FOSSE IN CITTÀ.

W O R K I N G A R E A

THE DOUBLE HEIGHT GRAND ENTRANCE IS ALSO A PHOTO STUDIO
L'AMPIO INGRESSO A DOPPIA ALTEZZA È ANCHE STUDIO FOTOGRAFICO





COSY AND MAJESTIC, THE ICONIC CHAIR LOOKS OUT ON THE LIVING ROOM
IMPONENTE E ACCOGLIENTE, LA SEDUTA-ICONA GUARDA AL LIVING





P A S S I O N S

THE MOST BELOVED ART, DESIGN AND PHOTOGRAPHY BOOKS
LIBRI D'ARTE, DI GRAFICA E DI FOTOGRAFIA: I PIÙ AMATI



THE LIVING AREA LOOKS OVER THE OUTDOOR SPACE, PROTECTED FROM THE OUTSIDE WORLD
IL LIVING AFFACCIA SULLO SPAZIO ALL' APERTO, PROTETTO DAL MONDO ESTERNO



F R O M A B O V E

ON TOP OF THE WINDING STAIRCASE, FOR "AD HOC" PICTURES
IN CIMA ALLA SCALA A CHIOCCIOLA, PER FOTO DA SCATTARE AD HOC





I N T H E P A T I O

RELAXATION IN THE OPEN, AMID LIGHT AND SHADE
ALL'APERTO, L'AREA RELAX TRA SOLE E OMBRA

SUNLIGHT AND SHADOW

WHERE THE MIMOSA TREES BLOSSOM
DOVE CRESCES E FIORISCE LA MIMOSA







F L O W E R S

BACKLIT TRANSPARENCIES AND JAPANESE REMINISCENCES
IN CONTROLUCE, TRA TRASPARENZE E POETICA GIAPPONESE





G R A P H I C

THE STRONG SHAPE OF THE STAIRCASE LEADING TO THE HIGHER FLOOR
IL SEGNO FORTE DELLA SCALA CHE CONDUCE AL PIANO SUPERIORE





UNDERNEATH THE SPAN ROOF, LOOKING OUT ON THE PATIO
SOTTO IL TETTO A DOPPIA FALDA, AFFACCIATA SUL PATIO

NEW COLONIAL

A BIG CEILING FAN WITH A CONTEMPORARY DESIGN
IL GRANDE VENTILATORE A PALE DI DESIGN CONTEMPORANEO

ORIENTAL SCULPTURE BENEATH DESIGNER LIGHTING
LA SCULTURA È ORIENTALE, LA LAMPADA È D'AUTORE



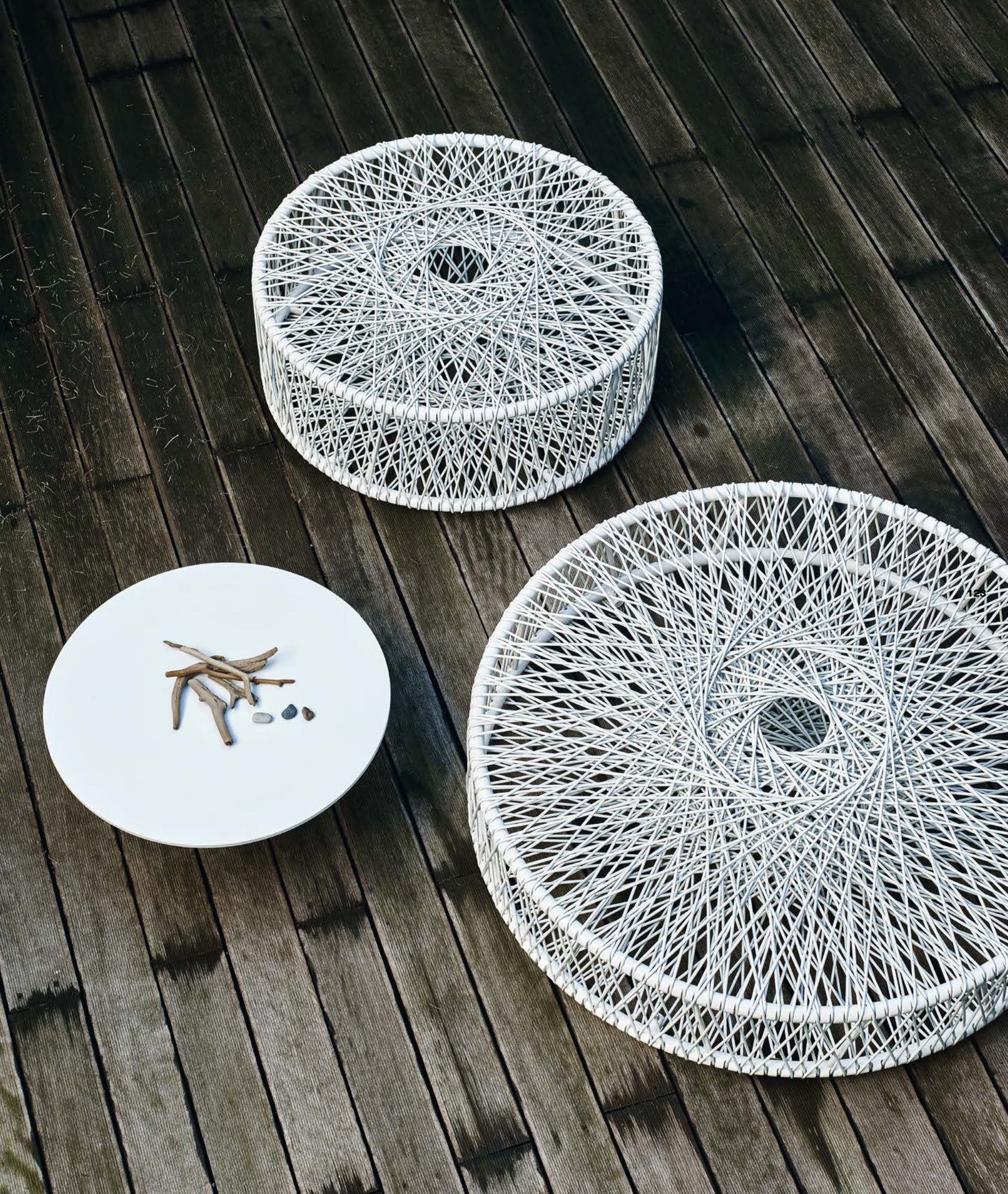


Q U I E T L Y

LEISURE READING IN THE WELCOMING COMFORT OF A NEW BERGÈRE
DEDICARSI ALLA LETTURA, ACCOLTI DALLA NUOVA CONFORTEVOLE BERGÈRE



Reel ottoman_pouf Springtime small tables_tavolini





THE WORLD IS LOCKED OUT

PRODUCTS INDEX_Indice prodotti

Almora armchair and ottoman_poltrona e pouf Nipa Doshi and Jonathan Levien, 2014 p 17, 19	Harry Large ottoman_pouf Antonio Citterio, 2008 p 12/13, 19	P60 ottoman_pouf Antonio Citterio, 2003 p 93, 109	Husk bed_letto Patricia Urquiola, 2013 p 114
Athos '12 table_tavolo Paolo Piva, 2012 p 46/47, 50/51	Husk '15 revolving small armchair_ poltroncina girevole Patricia Urquiola, 2015 p 29, 30, 106, 108/109, 110/111	Richard modular seating system_ sistema di sedute componibili Antonio Citterio, 2016 p 83, 86/87, 90, 93	B&B ITALIA THE STORAGE SYSTEMS Athos storage systems_sistema di contenitori Paolo Piva, 2006 p 22/23, 25
Awa small tables_tavolini Naoto Fukasawa, 2009 p 70, 73	Mart armchair_poltrona Antonio Citterio, 2003 p 52/53, 58/59	Shelf bookcase_libreria Naoto Fukasawa, 2006 p 29	B&B ITALIA THE OUTDOOR COLLECTION Butterfly modular seating systems_ sistema di sedute componibili Patricia Urquiola, 2015 p 97, 98, 104/105
Beverly '14 armchair_poltrona Antonio Citterio, 2014 p 83, 87	Metropolitan '14 armchair and ottoman poltrona e pouf Jeffrey Bernett, 2014 p 120	Surface storage units_contenitori Vincent Van Duysen, 2015 p 34, 36	Crinoline armchair_poltrona Patricia Urquiola, 2008 p 53, 57, 66/67
Charlotte Antonio Citterio, 2015 chair_sedia p 46/47, 49, 50/51	Michel small table_tavolino Antonio Citterio, 2012 p 52/53, 58/59, 60, 62/63	Tobi-Ishi table_tavolo Edward Barber and Jay Osgerby, 2012 p 29, 30	Fat-Sofa Outdoor sofa_divano Patricia Urquiola, 2015 p 17, 20
Diesis small table_tavolino Antonio Citterio e Paolo Nava, 1979 p 10, 12/13, 14, 17, 86/87, 88	Michel Club modular seating system_ sistema di sedute componibili Antonio Citterio, 2015 p 52/53, 57, 58/59, 60, 62/63, 65, 67	Tufty-Time '15 modular seating systems_ sistema di sedute componibili Patricia Urquiola, 2015 p 96/97	Mirto Outdoor chaise longue with adjustable back and service element_ chaise longue con schienale regolabile e tavolino di servizio Antonio Citterio, 2013 p 72
Eileen small tables_tavolini Antonio Citterio, 2003 p 10, 12, 36, 65, 67, 114	Michel Effé modular seting system_ sistema di sedute componibili Antonio Citterio, 2015 p 10, 12/13, 17	Serie Up 2000 UP5_6 armchair and ottoman_poltrona e pouf Gaetano Pesce, 1969-2000 p 84	Table and chairs_tavolo e sedie Antonio Citterio, 2013 p 74
Eileen console Antonio Citterio, 2016 p 84, 86/87, 90/91, 93	Mirto Indoor small table_tavolino Antonio Citterio, 2014 p 86	B&B ITALIA Accessoires Clovis plaid p 34	Overscale flames Outdoor oil candle_candela ad olio Jean-Marie Massaud, 2008 p 103
Fat-Fat small tables and tray tavolini e vassoio Patricia Urquiola, 2004 p 97	Mirto Indoor ottoman_pouf Antonio Citterio, 2014 p 83, 84, 87, 93, 96	B&B ITALIA Carpets Collection Suavis carpets_tappeti Francesca Siemens, 2014 (co-branding B&B Italia/Maxalto by Altai) p 10, 12/13, 17, 19, 22/23, 29, 30, 34, 36, 46/47, 50, 52/53, 58/59, 62/63, 67, 86/87, 93, 96/97, 108/109, 110/111, 114, 120	Ravel modular seting system_ sistema di sedute componibili Patricia Urquiola, 2008 p 66/67
Fat-Sofa ottoman_pouf Patricia Urquiola, 2007 p 114, 120	Oskar table_tavolo Vincent Van Duysen, 2015 p 22/23, 106, 108/109, 110/111	B&B ITALIA The Night Collection	Reel pouf_ottoman Atelier Oi, 2008 p 103, 109, 123
Frank small tables_tavolini Antonio Citterio, 2012 p 10, 12, 52/53, 54, 58/59, 63, 67	Pab bench_panca Studio Kairos, 1996 p 114, 119	Alys bed_letto Gabriele and Oscar Buratti, 2013 p 70, 72/73	Springtime small table_tavolino Jean-Marie Massaud, 2008 p 17, 20, 66/67, 98, 103, 104, 123
Frank ottoman_pouf Antonio Citterio, 2008 p 54, 57, 62, 67	Piccola Papilio small armchair_poltroncina Naoto Fukasawa, 2010 p 34	Charles Antonio Citterio, 1997 bed_letto p 34	
Frank '12 service element_elemento di servizio Antonio Citterio, 2012 p 52/53, 57	Papilio Shell chairs_sedie Naoto Fukasawa, 2015 p 22/23		

Per ulteriori informazioni sui prodotti, visitate il sito **www.bebitalia.com** dove troverete anche l’elenco completo dei rivenditori autorizzati. La descrizione e le immagini dei prodotti del presente catalogo sono puramente

indicative e non possono essere considerate vincolati ai fini del loro utilizzo. B&B Italia si riserva di apportare ai prodotti le modifiche che ritiene più opportune, in qualsiasi momento e senza preavviso.

For further technical information on products and the complete list of our authorized dealers, please see our website **www.bebitalia.com** Descriptions and pictures of products included in this catalogue have an

indicative value only and are not binding for products’ use. B&B Italia reserves the right to modify their products without prior notification.

CREDITS_Crediti

Concept, art direction and styling pc studio Assistant Marta Geroldi	Thanks to: MILAN CONFIDENTIAL p 12/13 colored glass small tables_tavolini in vetro colorato, Discipline; Tülü, two-tone rug_tappeto bicolore, Altai; glass vases_vasi in vetro, Ittala; enameled items_oggetti smaltati, Galleria Clio Calvi and Rudy Volpi	MILAN VERTICAL p 46/47, 50, 52/53 lamp_lampada Catellani & Smith	MILAN RECOVERED p 84 Saharan matting_stuoia sahariana, Altai; wooden stool_sgabello in legno, Riva 1920
Photographer Fabrizio Bergamo Photographer assistant Federica Raimondi	Translations Nicolò Enrico Festa	p 51 centerpiece_centrotavola, “Anello”, When Objects Work; stylized wood houses_cassette, E15-Canova Milano	p 86/87 lamp_lampada, Flos; wooden candle tree_candeliere in legno, Paola C; wooden stool_sgabello in legno, Riva 1920; pictures on the walls_fotografie a parete, Giuliano Radici; in the background, cement sculpture_sul fondo, oggetto-scultura in cemento, Derek Wilson
Graphic design CR&S B&B Italia Copyright CR&S B&B Italia April 2016	Printing Nava press_Rotolito Lombarda Group	p 52/53 on the table, two tone bowl_sull tavolino, ciotola bicolore, Bitossi Ceramiche; sculpture_scultura, Gaetano Pesce; fossil trunk_tronco fossile, Galleria Gracis; rug_tappeto Nani Marquina; lamp_lampada, Pallucco	p 96/97 bowl_ciotola, Rina Menardi; table accessories_accessori da tavola, Frama; lamp_lampada Flos
		p 54, 57 artwork_opera, Galleria Clio Calvi and Rudy Volpi; rug_tappeto, Nani Marquina; lamp_lampada, Pallucco	p 102/103 picture_fotografia, Giuliano Radici
		p 58/59 two tone bowl_ciotola bicolore, Bitossi Ceramiche; sculpture_scultura, Gaetano Pesce; rug_tappeto, Nani Marquina; fossil trunk and Endo Era Japanese screen_tronco fossile e paravento giapponese periodo Endo, Galleria Gracis; lamp_lampada Fortuny, Pallucco	p 104/105 picture_fotografia, Giuliano Radici; vases_vasi, Rina Menardi
		p 60 on the wall, Endo Era Japanese screen_a parete, paravento giapponese periodo Endo, Galleria Gracis; black and white vase_vaso nero e bianco, Bitossi Ceramiche	p 108/109 small hanging lights_piccole lampade a sospensione, Flos
		p 62/63 Endo Era Japanese screen_paravento giapponese periodo Endo, Galleria Gracis; sculpture_scultura, Gaetano Pesce; two tone bowl_ciotola bicolore, Bitossi Ceramiche	p 111 black and white picture_foto in bianco e nero, Andrea Acquani - AQ; table accessories_accessori da tavola, Frama
		p 65 silver pitcher_brocca in argento, Paola C; glass_bicchiere, Ittala	p 114 lamps_lampade, Flos; picture_fotografia, Giuliano Radici
		p 67 outdoor lamps_lampade outdoor, Foscari	p 119 lamp_lampada, Flos; porcelain teapot and cups_vassoio con teiera e tazze in porcellana, Derek Wilson
		p 70 black linen bedding_lenzuola in lino nero, Ivano Redaelli; rug_tappeto, Nani Marquina; plaid, E15 - Canova Milano; black mug_mug nera, Ittala; artwork on the wall_opera a parete, Galleria Michela Cattai	p 120 floor lamp_lampada da terra, Flos
		p 73 black linen bedding_lenzuolo e federa in lino nero, Ivano Readaelli	
		p 74 tray, cups and glasses_vassoio, tazze e bicchieri, Ittala	
		Location Solea - Porta Nuova Varesine Investor: Qatar Investor Authority Asset Manager: Coima SGR Architecture: Caputo Partnership Tower communal areas curated by Coima Image with Dolce Vita Homes	

CONTACTS_Contatti

B&B ITALIA SPA
22060 NOVEDRATE (CO) ITALY
STRADA PROVINCIALE 32
T. + 39 031 795 111
F. + 39 031 791 592

**INFO
ITALIA**
NUMERO VERDE 800 018 370

USA
TOLL FREE NUMBER 800 872 1697

ALL OTHER COUNTRIES
T. + 39 031 795 213
F. + 39 031 791 592

INFO@BEBITALIA.COM
WWW.BEBITALIA.COM
WWW.MAXALTO.IT

B&B ITALIA STORES

EUROPE

B&B ITALIA MILANO
VIA DURINI 14, MILANO
T. 02 76 44 41
STORE.MILANO@BEBITALIA.IT

B&B ITALIA LONDON
250 BROMPTON ROAD
LONDON SW3 2AS
T. 020 7591 8111
STORE.LONDON@BEBITALIA.IT

B&B ITALIA PARIS
35, Rue du Bac
75007 Paris
T. 01 55 35 14 35

B&B ITALIA BERLIN
TORSTRASSE 140
10119 BERLIN
T. 0049 3024 0477377
WWW.MINIMUM.DE

B&B ITALIA MÜNCHEN
MAXIMILIANSPLATZ 21
80333 MÜNCHEN
T. 089 461 368 - 0
INFO@BEBITALIA.DE

B&B ITALIA WIEN
FRANZ-JOSEFS-KAI 45 - 1010 WIEN
T. +43 (0) 1 533 55 00
INFO@BEBITALIA-WIEN.AT
WWW.BEBITALIA-WIEN.AT

B&B ITALIA ATHENS
358 KIFISIAS AVE,
15233 HALANDRI - ATHENS
T. 0030 210 6847720
INFO@DELOUDIS.GR

B&B ITALIA ISTANBUL
DEREBÖYÜ CD. NO. 78
ORTAKÖY - ISTANBUL
T. +90 212 327 0595
WWW.MOZAIKDESIGN.COM

B&B ITALIA CYPRUS
50 LIMASSOL AVENUE
2014 NICOSIA - CYPRUS
T. 00357 22758788
FURN-ART@SPIDERNET.COM.CY

AMERICAS

B&B ITALIA NEW YORK
150 EAST 58TH STREET
NEW YORK, NY 10155
T. 212 758 4046
INFO.USA@BEBITALIA.COM

B&B ITALIA MADISON AVENUE
OPENING SPRING 2016
135 MADISON AVENUE
NEW YORK, NY 10016
T. 800 872 1697
INFO.USA@BEBITALIA.COM

B&B ITALIA SOHO
CLOSING AUGUST 2016
138 GREENE STREET
NEW YORK, NY 10012
T. 212 966 3514
INFO.USA@BEBITALIA.COM

B&B ITALIA WASHINGTON DC
3320 M STREET NORTHWEST
WASHINGTON DC 20007
T. 202 337 7700
INFO.USA@BEBITALIA.COM

B&B ITALIA LOS ANGELES
8801 BEVERLY BOULEVARD
LOS ANGELES, CA 90048
T. 310 278 3191
INFO@DIVAFURNITURE.COM
WWW.DIVAFURNITURE.COM

B&B ITALIA MIAMI
2331 PONCE DE LEON BOULEVARD
CORAL GABLES, FL 33134
T. 305 448 7367
INFO@LUMINAIRE.COM
WWW.LUMINAIRE.COM

B&B ITALIA DALLAS
1707 OAK LAWN AVENUE,
DALLAS, TX 75207
INFO@INTERNUM.COM

B&B ITALIA HOUSTON
3303 KIRBY DRIVE, HOUSTON, TX 77098
T. 832 242 9470
BEBHOUSTON@INTERNUM.COM
WWW.INTERNUM.COM

B&B ITALIA AUSTIN
TEMPORARY ADDRESS
1009 WEST 6TH STREET, SUITE 120
AUSTIN, TX 78703
T. 512 617 7460
BEBAUSTIN@INTERNUM.COM

B&B ITALIA SAN FRANCISCO
2211 ALAMEDA STREET
SAN FRANCISCO, CA 94103
T. 415 565 0900
SALES@ARKSF.COM
WWW.ARKSF.COM

B&B ITALIA SEATTLE
1300 WESTERN AVENUE
SEATTLE, WA 98101
T. 206 287 9992
SEATTLE@DIVAFURNITURE.COM
WWW.DIVAFURNITURE.COM

B&B ITALIA SUN VALLEY
350 WALNUT AVE.
KETCHUM, ID 83340
T. 208 928 6379
ROB@ARSUNVALLEY.COM
WWW.ARSUNVALLEY.COM

B&B ITALIA MEXICO CITY
JAVIER BARROS SIERRA 540
TORRE 1. LOCAL N2-L8. PB
PARK PLAZA, SANTA FE C.P 01210
T. (52) 55 6377 4411
BEBITALIAMX@ESENCIAL.COM.MX

B&B ITALIA SAO PAULO
AVENIDA BRASIL 1653 JARDIM AMERICA
CEP: 01431-001 SÃO PAULO (SP) BRASIL
T. +55 11 3368-6033
BEBITALIA@CASUALMOVEIS.COM.BR

B&B ITALIA BELO HORIZONTE
RUA ANDALUZITA, 125 CARMO SION,
BELO HORIZONTE (MG)
T. +55 31 3281 4882
CONTATO@CASUALMOVEIS.COM.BR

ASIA

B&B ITALIA TOKYO
1, 3F AOYAMA OM-SQUARE 2-5-8,
KITA AOYAMA
MINATO-KU, TOKYO 107-0061
T. 03 3478 3837
INFO@BEBITALIA.CO.JP
WWW.BEBITALIA.CO.JP

B&B ITALIA BEIJING
1ST FLOOR, INTERNATIONAL HALL 5,
EASYHOME AT NORTH
4TH RING ROAD, BEIJING, CHINA
T. 0086 10 84648161
BEB@DESIGNSPACE.COM.CN

B&B ITALIA SHANGHAI
ADD: 308-309, JSWB HONGQIAO
INTERNATIONAL FURNISHING CENTER,
NO.75 LOU SHAN GUAN ROAD,
200336 SHANGHAI, CHINA
T. + 86 21 62098011
INFO@SPIGA.COM.CN
WWW.SPIGA.COM.CN

B&B ITALIA NINGBO
3003-3004, 3F AREA A, NINGBO HEYI AVENUE,
SHOPPING CENTER
NINGBO CITY, ZHEJIANG, CHINA
T. + 86 574 87269858
INFO@SPIGA.COM.CN
WWW.SPIGA.COM.CN

B&B ITALIA SHENZHEN
ROOM 101-105, BUILDING A4, OCT
EAST INDUSTRIAL ZONE CREATIVE
AND CULTURAL PARK, NANSHAN
DISTRICT, SHENZHEN, CHINA
T. +86 755 86969999
INFO@RITZSHANGAI.COM

B&B ITALIA KAOHSIUNG
OPENING SPRING 2016
67, MINQUAN 1ST RD.,
KAOHSIUNG, TAIWAN 80251
T. +886 7 332 7676
SERVICE@BONMAISON.CO

B&B ITALIA TAIPEI
39, SEC. 2, DUNHUA S. RD.,
TAIPEI, TAIWAN 10681
T. +886 2 2755 5855
SERVICE@BONMAISON.CO

B&B ITALIA TAICHUNG
OPENING SPRING 2016
211, CHAOFU RD.,
TAICHUNG, TAIWAN 40757
T. +886 4 2258 5630
SERVICE@BONMAISON.CO

B&B ITALIA SEOUL
6-15 CHUNGDM-DONG
GANGNAM-GU, SEOUL
T. + 82 2 3447 6000
INFIN@INFINI.CO.KR

B&B ITALIA BANGKOK
523 MAHAPRUTHARAM ROAD
10500 BANGKOK, THAILAND
T. +66 2 237 6999
BADIPOL.CH@YIPJACKS.COM

B&B ITALIA HO CHI MINH CITY
1ST FLOOR TIMES SQUARE BUILDING
22-36 NGUYEN HUE BOULEVARD & 57-69F
DONG KHOI STREET, BEN NGHE WARD, DISTRICT 1,
HO CHI MINH CITY, VIETNAM
T. 0084-8 66 840 333
BEBITALIA@EURASIA-CONCEPT.COM

B&B ITALIA MANILA
TWENTY-FOUR SEVEN MCKINLEY
CORNER OF SEVENTH AVENUE,
24TH STREET & MCKINLEY PARKWAY,
BONIFACIO GLOBAL CITY PHILIPPINES
T. +63 2 634 85 87
CORPORATE@FOCUSGLOBALINC.COM
WWW.BEBITALIAMANILA.COM

B&B ITALIA NEW DELHI
LA TENDENZA
5 RETREAT FARM, MANDI ROAD
CHATTARPUR, NEW DELHI 110074
T. +91 999 969 3093
BEBITALIA@LATENDENZA.COM

MIDDLE EAST

B&B ITALIA DUBAI
JUMEIRAH BEACH ROAD - JUMEIRAH 3
NEXT TO DUBAI OFFSHORE SAILING CLUB
DUBAI UAE - T. 971 43466932
A.VARGHESE@BAITUTI.COM

B&B ITALIA ABU DHABI
SHOP 1 AL AIN TOWER, KHALIDIYA
ABU DHABI - U.A.E.
T. + 971 2 2222 566
BEBITALIA@LIVINGINTERIORS.AE

B&B ITALIA DOHA
ALFARDAN OFFICE TOWER 7TH FLOOR
61 AL FUNDUQ STREET, WEST BAY
DOHA, QATAR
T. +974 5006 3296
SIMONA.STRUZZI@BEBITALIA.COM

B&B ITALIA TEL AVIV
3 HATARUCHA STREET
63509, TEL AVIV, ISRAEL
T. 972 3 7449935
STUDIO3@BEBITALIA.CO.IL
WWW.THEBOXFURNITURE.CO.IL

MAXALTO È UN MARCHIO B&B ITALIA. PER CONOSCERE LA COLLEZIONE MAXALTO VISITI GLI STORE MAXALTO O B&B ITALIA.
MAXALTO IS A B&B ITALIA BRAND. FOR ADDITIONAL INFORMATION ON THE MAXALTO COLLECTION PLEASE VISIT OUR MAXALTO OR B&B ITALIA STORES.

MAXALTO STORES

EUROPE

MAXALTO PARIS
RUE DU BAC 43, PARIS 75007
T. 01 53 63 25 10
MAXALTO@MAXALTO.FR

AMERICAS

MAXALTO LOS ANGELES
8811 BEVERLY BLVD.
LOS ANGELES, CA 90048
T. 310 986 6448
INFO@DIVAFURNITURE.COM

MAXALTO MIAMI
4141 NE 2ND AVENUE SUITE 115
MIAMI, FL 33137
T. 305 572 2915
INFO@MAXALTOMIAMI.COM
WWW.4141DESIGN.COM

ASIA

MAXALTO HONG KONG
UPPER G/F WILSON HOUSE,
19-27 WYNDHAM STREET, HONG KONG
T. 00852 28668829
INFO@DENTRO.COM.HK
WWW.DENTRO.COM.HK

MAXALTO KAOHSIUNG
OPENING SPRING 2016
65, MINQUAN 1ST RD.,
KAOHSIUNG, TAIWAN 80251
SERVICE@BONMAISON.CO
T. 886 7 332 7676 - F. 886 7 332 7171
SERVICE@BONMAISON.CO

MAXALTO TAIPEI
OPENING SPRING 2016
39 DONG HUA NAN ROAD 2ND SECTION
DA'AN DISTRICT, TAIPEI CITY, TAIWAN
T. +886.2.2755.5855
SERVICE@BONMAISON.CO

MAXALTO HO CHI MINH CITY
1ST FLOOR TIMES SQUARE BUILDING
22-36 NGUYEN HUE BOULEVARD & 57-69F
DONG KHOI STREET, BEN NGHE WARD,
DISTRICT 1, HO CHI MINH CITY, VIETNAM
T. 0084-8 66 840 333 - F. 0084-8 35 210 333
BEBITALIA@EURASIA-CONCEPT.COM

